

Mit den integrierten Lösungen von EFI – Production Printing, Super-Wide, Graphic Arts, Web to Print, Print MIS und Corporate – profitieren Sie in Form gesteigerter Gewinne, optimierter Geschäftsprozesse und höherer Kundenzufriedenheit. Weitere Informationen unter [www.efi.com](http://www.efi.com).

**Mit EFI verlieren Sie nicht den Anschluss**

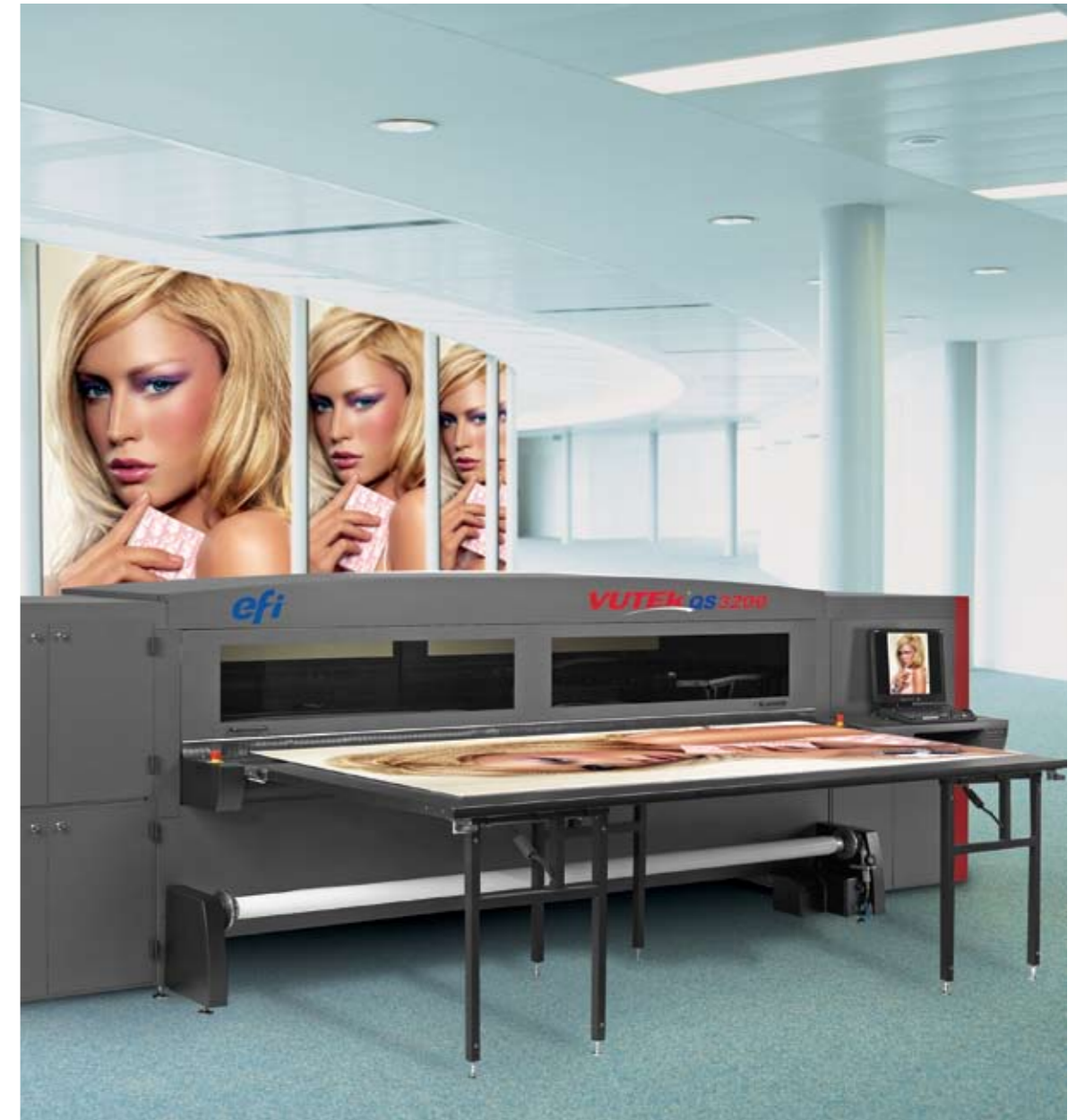
Das Engagement von EFI für integrierte Lösungen, die auf offenen Standards basieren, sorgt dafür, dass unsere Produkte zusammenarbeiten, um die Produktivität und die Gewinne unserer Kunden zu maximieren. Von Tools für die Internetzusammenarbeit über Software für die Druckvorstufe bis zu digitalen Ausgabe- und Druckmanagement-Informationssystemen sorgen die ausgezeichneten, skalierbaren Lösungen von EFI für einen deutlichen Wettbewerbsvorteil – heute und in Zukunft.

ColorWise, Command WorkStation, DocBuilder Pro, DocStream, EDOX, EFI, Fiery, the Fiery logo, Fiery Driven, the Fiery Driven logo, OneFlow, PrinterSite, PrintFlow, PrintMe, PrintSmith, PrintSmith Site, Prograph, Proteus und RIP-While-Print sind eingetragene Marken der Electronics for Imaging, Inc., die in den USA und/oder einigen anderen Ländern patentrechtlich geschützt sind. Bestcolor ist eine eingetragene Marke der Electronics For Imaging GmbH, die in den USA durch Copyright urheberrechtlich geschützt ist. ADS, AutoCal, Auto-Count, Balance, Build, ColorCal, Digital StoreFront, Estimate, Fiery Link, Fiery Prints, Fiery Spark, FreeForm, Hagen, Intelligent Device Management, Logic, MicroPress, Printcafe, PSI, PSI Flexo, RIPChips, Scan, SendMe, Splash, Spot-On, VisualCal, WebTools, das EFI Logo, das Fiery Prints Logo, und Essential to Print sind Marken der Electronics for Imaging, Inc. Best, das Best Logo, Colorproof, PhotoXposure, Remoteproof und Screenproof sind Marken der Electronics For Imaging GmbH. Alle anderen Bezeichnungen und Produktnamen können Marken oder eingetragene Marken der jeweiligen Rechtsinhaber sein und werden hiermit anerkannt. ©2006 Electronics For Imaging

EFI, Kaiserswerther Str. 115  
40880 Ratingen, Germany  
tel +49 [0]2102 7454 100  
fax +49 [0]2102 7454 111  
[www.efi.com](http://www.efi.com)

VUTEK (A Division of Electronics for Imaging)  
Ikaroslaan 20, 1930 Zaventem, Belgium  
tel +32 2 749 9420  
fax +32 2 749 9465  
[www.efi-vutek.com](http://www.efi-vutek.com)

U151.07.06\_DE\_v3



Qualität  
Schnelligkeit  
Rentabilität

# Jederzeit die Druckqualität und Schnelligkeit, die Ihre Kunden wünschen

Hochauflösende Druckqualität und ein neues Produktivitätsniveau

Der VUTEK® QS3200 UV-Drucker von EFI™ stellt eine neue Druckerklasse des führenden Anbieters von Druckgeräten im Super-Wide-Format dar. Der VUTEK QS3200 kombiniert HDP-Funktionen (High-Definition Print) mit hohen Produktionsgeschwindigkeiten und ist so der ideale Super-Wide-Drucker für Druckdienstleister mit kurzen Lieferfristen und Kunden, die höchste Bildqualität verlangen.

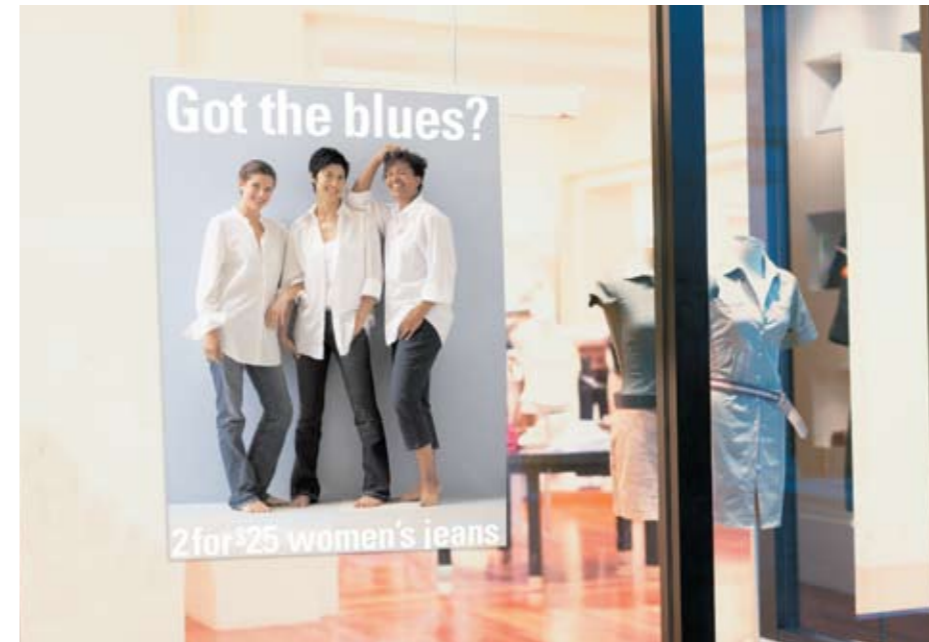


VUTEK HDP von EFI sorgt für eine völlig neue Bildqualität im Super-Wide-Druck, ähnlich wie HDTV die Home Entertainment-Branche revolutioniert hat. HDP kombiniert Druckauflösungen von bis zu 1.080 dpi mit Sechsfarbindruck. Dank EFI Fiery® XF-Bildbearbeitung sowie einzigartiger Bildglättungstechnologien druckt der VUTEK QS3200 brillante Bilder und gestochen scharfe Texte. Im Gegensatz zu anderen Druckgeräten liefert der VUTEK QS3200 diese Qualität zudem mit wesentlich höherer Geschwindigkeit. Damit können Sie die

Lieferung von qualitativ hochwertigen Schildern, POP-Displays, Bannern und anderen Super-Wide-Druckanwendungen mit kürzeren Fristen als bisher zusagen und ausführen.

So steigern Sie die Zufriedenheit Ihrer Kunden, die Zahl der Folgeaufträge und Ihren Ruf im Hinblick auf erstklassige Qualität und Schnelligkeit. Der VUTEK QS3200 erschließt Ihnen außerdem neue Einnahmequellen und Gewinnchancen, da Sie Druckerzeugnisse mit höherer Qualität schneller als je zuvor produzieren können.

# Willkommen in der Welt der vielen Möglichkeiten



Der VUTEK QS3200 bietet darüber hinaus brillante Sechsfarbenbilder und einen speziellen siebten Kanal mit weißer Tinte zur Erschließung neuer Einnahmequellen. Verkaufen Sie neue und kreative Anwendungen, indem Sie weiße Tinte in sechs Variationen drucken, nämlich Überdrucken, Unterdrucken, Verwenden als Spot-Farbe, Unterdrucken als Spot-Farbe, Füllen und Überdrucken als Spot-Farbe. Darüber hinaus druckt dieses Gerät auf einer Vielzahl flexibler und starrer Bedruckstoffe mit Geschwindigkeiten von bis zu 84 Quadratmetern bzw. 22 Bögen der Größe 122 x 244 cm pro Stunde.

Kombinieren Sie den VUTEK QS3200 mit EFI Fiery XF, einem leistungsstarken Produktions-RIP, um Ihre Produktivität sofort zu steigern und die Grundlage für die Integration Ihrer Geschäftsprozesse in andere EFI-Produkte zu schaffen.

Dank der HDP-Druckauflösung von bis zu 1.080 dpi bietet der VUTEK QS3200 höhere Produktivität und bessere Bildqualität. Er druckt auf starren und flexiblen Bedruckstoffen, die bis zu 5 cm stark und 3,2 m breit sind. Außerdem druckt er Text in 4-Punkt-Schrift für anspruchsvolle POP-Displays gestochen scharf.





## Ein entscheidender Faktor für Ihren Erfolg

Mit dem VUTEK QS3200 von EFI können Sie mehr gutbezahlte Aufträge übernehmen, da er größere Mengen schneller als je zuvor produziert. Sie können knappe Lieferfristen einhalten und gleichzeitig Ihren Ausschuss minimieren, indem Sie einzelne Bilder und Aufträge kombinieren und die verfügbaren Druckkapazitäten vollständig nutzen. Steigern Sie die Mitarbeitereffizienz durch Verwendung des Steuerungsmoduls auf der Einzugsseite. Durch das Beladen und Starten von Druckaufträgen von beiden Seiten des Druckers aus erreichen Sie einen beinahe kontinuierlichen Druckausgabestrom. Gestalten Sie Ihren Produktionsmix flexibler, ohne den Platzbedarf zu steigern, indem Sie Bogenoffset- und starre Bedruckstoffe auf einer Maschine bearbeiten.

### Der EFI VUTEK-Vorteil

Sich am heutigen schnellen, hart umkämpften und wettbewerbsorientierten Markt für Druckdienstleister von der Konkurrenz abzuheben ist für den Erfolg entscheidend. EFI hat ein einzigartiges Angebot: integrierte RIP- und Super-Wide-Drucksysteme sowie rationalisierte, automatisierte Business Management-Systeme. Wir sind Marktführer und bieten Ihnen Drucktechnologie kombiniert mit Dienstleistungen, Support und skalierbaren Produkten, die für Unternehmenserfolg über den Drucker hinaus sorgen. So schaffen Sie sich einen wirklichen Wettbewerbsvorteil durch gesteigerte Kapazität und mehr Möglichkeiten, ohne gleichzeitig die Gemeinkosten zu erhöhen.



## Service, auf den Sie sich verlassen können heute und morgen

In der äußerst dynamischen Geschäftsumgebung der Druckdienstleister sind Ausfälle tödlich. Ihr nächster Auftrag hängt von Ihrer Fähigkeit ab, Qualitätsprodukte sofort und pünktlich zu liefern. EFI verfügt über das Wissen, die Serviceerfahrung, die Produkte und Teile, die Sie benötigen, um Ihren VUTEK QS3200 mit höchster Leistung und bester Qualität einzusetzen. Verlassen Sie sich auf unsere richtungweisenden Support- und Schulungsangebote, denn wir wissen, dass Service für Ihr Unternehmen lebenswichtig ist.



### VUTEK-Tinten für Ihr Bild

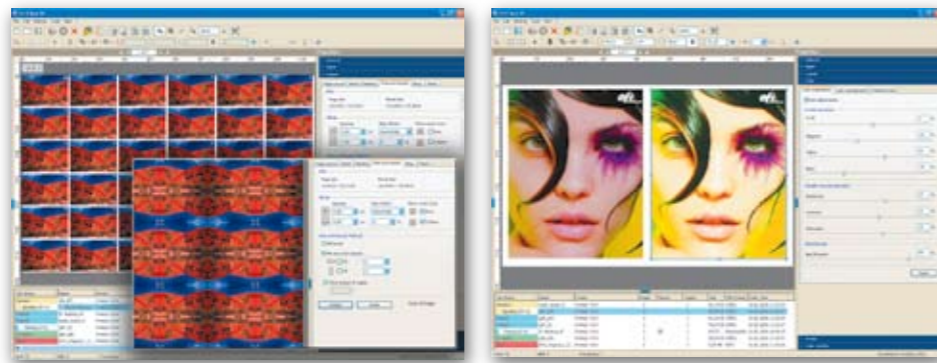
Ihr Erfolg ist von den verwendeten Tinten abhängig. EFI strebt danach, die weltweit besten Tinten zu produzieren. Unsere VUTEK-Tinten wurden entwickelt, damit Sie auf unserer gesamten Produktpalette die qualitativ hochwertigen Bilder produzieren können, die Ihre Kunden verlangen. Nur unsere Tinten sind so rein, farbkonsistent und haltbar.



## EFI Fiery XF-Produktions-RIP

EFI Fiery XF ist ein Produktions-RIP, das herausragendes Farbmanagement für umfangreiche Aufträge mit kurzen Fristen bietet. Es nutzt die gesamte Bandbreite der Bildqualitäts- und Produktionsfunktionen des VUTEK QS3200, um stets herausragende Ergebnisse zu erzielen. Das flexible Produktions-RIP sorgt für die Geschwindigkeit, hohe Produktivität und außergewöhnliche Farbkonsistenz, die Ihre Kunden erwarten. Außerdem optimiert es die Rentabilität Ihrer aktuellen IT-Investitionen durch verbesserten Output und kürzere Produktionszeiten, was zu höheren Gewinnen und kürzeren Laufzeiten führt.

Fiery XF nutzt die leistungsstarke Software von EFI® und Bestcolor® Technology und sorgt so bei den VUTEK-Druckern im Super-Wide-Format für Geschwindigkeit, hohe Produktivität und außergewöhnliche Farbqualität.



## EFI Print MIS-Lösungen\*

Die Branchenstandards entsprechenden Druckmanagement-Informationssysteme (EFI Print MIS) von EFI wie EFI Hagen™ und EFI Logic™ verwalten all Ihre Geschäftsvorgänge – vom Angebot über die Auftrags erfassung, die Erfassung von Produktionsdaten, die Bestandsaufnahme und die Rechnungsstellung bis zur Buchhaltung. Im Unterschied zu anderen Lösungen werden diese Managementsysteme praktisch von allen Mitarbeitern genutzt. Mithilfe von Echtzeitinformationen können so Ihre Prozesse in jeder Phase des Geschäftszyklus rationalisiert sowie effizienter und rentabler gestaltet werden.

Mithilfe der EFI Print MIS-Lösungen können Sie Ihre VUTEK-Digitaldrucker sowie andere Produktionsgeräte optimal einsetzen, denn Sie verfügen damit über eine integrierte Lösung, die das Produktionsmanagement, die Kommunikation und den Workflow miteinander verbindet.

\* Aufgrund der unterschiedlichen Unternehmens- und Steuerbedingungen in den einzelnen Ländern sind nicht alle EFI MIS-Produkte für alle europäischen Länder konfiguriert bzw. dort erhältlich.



## Technische Daten

### VUTEK QS3200

#### Funktionsmerkmale und Vorteile

- Sechsfarben druck für herausragende Klarheit
- High Definition-Druck mit 1.080 dpi
- Zusätzliche Weißdruckfunktion ermöglicht das Drucken mit weißer Farbe in sechs Variationen (Überdrucken, Unterdrucken, Verwenden als Spot-Farbe, Unterdrucken als Spot-Farbe, Füllen und Überdrucken als Spot-Farbe)
- Wechsel zwischen flexiblen und starren Bedruckstoffen in weniger als 1 Minute
- Flexible Materialien müssen für starre Anwendungen nicht mehr aufgezogen und laminiert werden
- Qualitätsdruck auf bis zu 84 m<sup>2</sup>/Stunde oder 22 Bögen der Größe 122 x 244 cm pro Stunde
- Robustes Produktionsdesign für Betrieb rund um die Uhr

#### Medien/Handhabung

- Größe: Bogen- und kontinuierlicher Einzug, bis zu 3,2 m breit
- Typ: flexible oder starre Bedruckstoffe mit einer Dicke bis zu 5,08 mm

#### Drucktechnologie

- Piezo-Drop-on-Demand-Inkjet-Technologie
- VUTEK QS3200: Wahl zwischen 540 und 1.080 dpi
- Einjährige Druckergarantie (einschließlich der Piezo-Inkjet-Köpfe)
- Technischer Support rund um die Uhr an sieben Tagen in der Woche

#### Formate

- Alle gängigen Dateiformate einschließlich PostScript®3™, EPS, TIFF, PDF, RGB/CMYK

#### Umgebungsbedingungen

- Druckluft: maximal 6,5 bar bei 0,056 m<sup>3</sup>/min, nur Trockenluft (nicht enthalten)
- Temperatur: 20 °C bis 29 °C
- Luftfeuchtigkeit: 20 bis 80 % relative Luftfeuchtigkeit (nicht kondensierend)
- Gewicht: 1.834,1 kg
- Höhe: 147 cm
- Breite: 576 cm
- Tiefe: 160 cm  
+ 7,6 cm Abwickelvorrichtung  
+ 7,6 cm Aufrollvorrichtung
- Stromversorgung: 1-phasig, 70 A, 200–240 V

### EFI Fiery XF-Produktions-RIP

- Client-/Server-Architektur für dezentralisierten Remote-Betrieb
- Unbegrenzte Client-Zahl für die gleichzeitige Ausführung mehrerer Aufträge
- Vollständige Auftragsverwaltung und Einrichtung von Macintosh® und PC
- Moderne, intuitiv bedienbare grafische Benutzeroberfläche mit leichtem Zugang zu allen Auftrags-einstellungen
- Erweiterte, benutzerfreundliche Farbwerkzeuge mit Assistentenführung für konsistente, zuverlässig hohe Farbqualität
- Leistungsstarke Produktionswerkzeuge wie Schachtelung, Repetier-Layout, Skalierung, Freistellung und Kachelung (flexible benutzerdefinierte und automatische Einrichtung)
- Erweitertes ICC-Farbmanagement für Druckausgaben mit zuverlässiger Farbqualität und Proofing-Qualitätsfarbe auf Produktionsdruckern

- Starke Farbrekalibrierung, Ausgabequalität und Geschwindigkeit
- Unbeschränkte Einrichtung von Workflows und überwachten Ordnern
- Dateiausgangsmodule für die Ausgabe von farbgesteuerten Dateien zur Erweiterung Ihres Serviceangebots
- Skalierbare, flexible Plattform, die mit Ihrem Unternehmen wächst
- Zentraler RIP-Server für VUTEK-Drucker im Super-Wide-Format, Produktionsdrucker, Proofing-Drucker sowie Fiery-gesteuerte Xeroxdrucker (optional); prüfen Sie Ihre Ausdrücke an einem anderen Drucker, der Ihr VUTEK-Gerät simuliert, um die Produktivität der VUTEK-Lösung zu erhöhen
- Mehrsprachige Benutzeroberfläche und Handbücher
- Exklusive Plattform für die weitere Integration von Geschäfts-Workflow-Software von EFI

### Colorburst® RIP Alternative

- Intuitiv bedienbare grafische Benutzeroberfläche für einfache Bedienung und Kalibrierung
- Mehrsprachige grafische Benutzeroberfläche
- ICC-Farbmanagement
- Kachelungsfunktion zur Vereinfachung komplexer Druckaufträge
- Automatisiertes Schneiden von Konturen wird unterstützt
- Innovativer Screenprint-Emulationsmodus

### Tinten

- VUTEK-Tinten sind in 3,25-Liter-Behältern in den Farben Zyan, Magenta, Gelb, Schwarz, helles Zyan, helles Magenta und Weiß erhältlich.